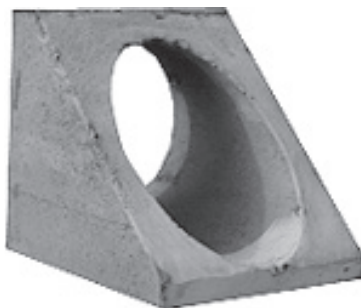




Falzhöhre KF-F mit Fuß, Baulänge 1,00 m				
Durchmesser in mm	300	400	500	600
Wandstärke S1	40	45	50	60
Scheiteldruckkraft F (kN/m)	30	32	35	38
Gewicht (kg/m)	120	175	275	360



Falzhöhre KFW-F mit Fuß, in wandverstärkter Ausführung (Atlasrohre), Baulänge 1,00 m				
Durchmesser in mm	300	400	500	600
Scheiteldruckkraft F (kN/m)	50	63	80	98
Gewicht kg/m	190	275	400	560



Böschungstücke für Falzhöhre KF-F und KFW-F Neigung 1 : 1				
Durchmesser in mm	300	400	500	600
Gewicht kg/Stk.	75	125	270	370

Änderungen und Irrtum vorbehalten.

Ihr Partner für hochwertige Baustoffe



Kaspar Röckelein KG
Baustoffwerk und Hauptverwaltung
www.roeckelein.de

Kaspar-Röckelein-Str. 6
96193 Wachenroth
Reg.-Gericht Fürth HRA 4550

Tel. 09548 89-0
Fax 09548 89-118
verkauf@roeckelein.de