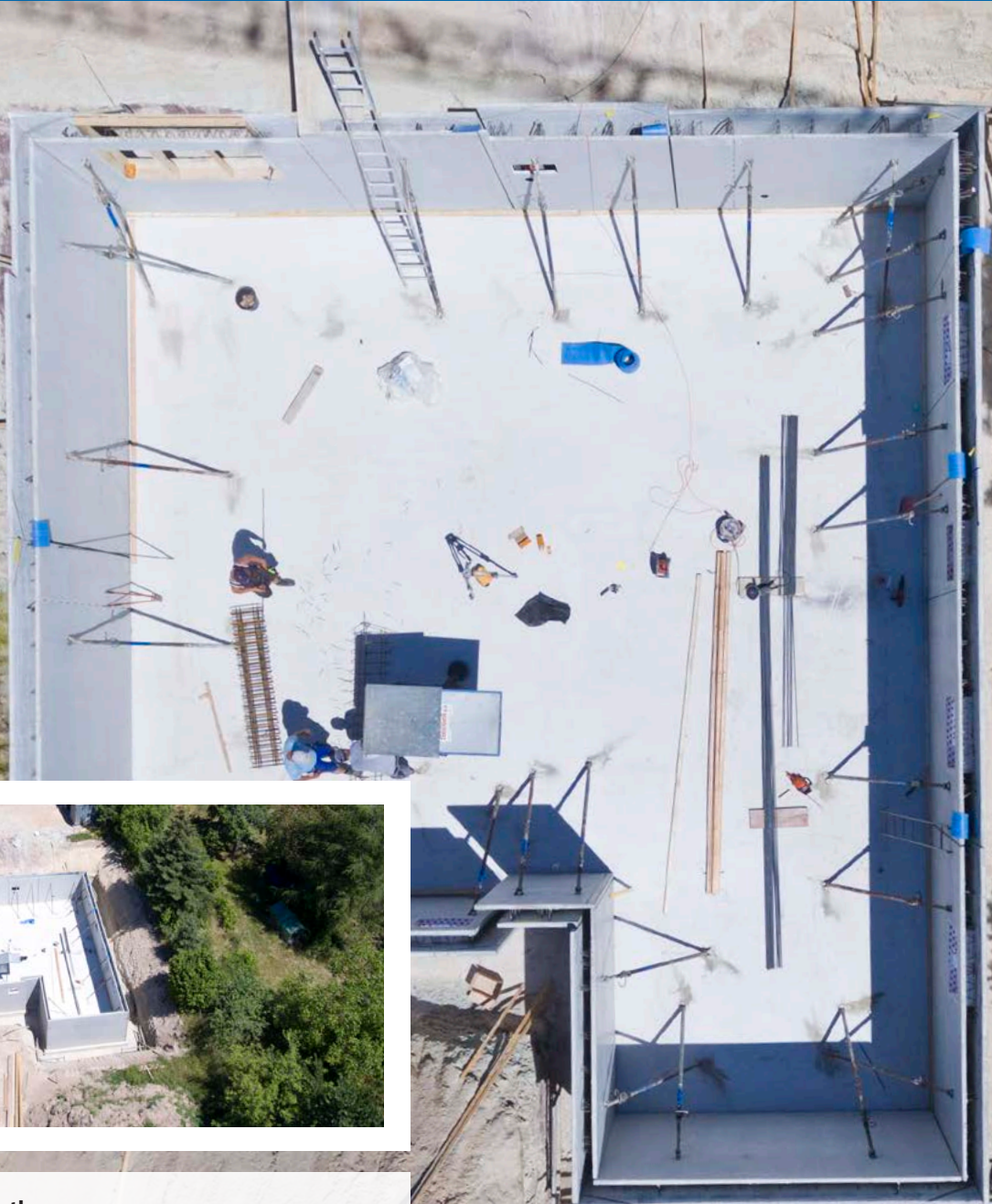


# PREISLISTE DOPPELWÄNDE



#### **Baustoffwerk Wachenroth**

Telefon 09548 89-115 – Verkauf

Telefax 09548 89-118

Auftragsannahme: [auftragsannahme-wachenroth@roeckelein.de](mailto:auftragsannahme-wachenroth@roeckelein.de)

Fertigungsdisponent: Tel. 09548 89-289 Fax 09548 89-272

Versanddisponent: Tel. 09548 89-106 Fax 09548 89-110

#### **Baustoffwerk Osterfeld**

Telefon 034422 50-215 – Verkauf

Telefax 034422 50-259

Auftragsannahme: [auftragsannahme-osterfeld@roeckelein.de](mailto:auftragsannahme-osterfeld@roeckelein.de)

Fertigungsdisponent: Tel. 034422 50-221 Fax 034422 50-229

Versanddisponent: Tel. 034422 50-211 Fax 034422 50-219

HOCHBAU





Bezeichnung	ME	EP / ME	Art.-Nr.
Röwaplan-Elementwand 2-schalig nach Eurocode 2 Abschnitt 9.6.1, DIN EN 14992 aus Normalbeton mit Sandsteingesteinskörnung, mindestens Güte C20/25, (je 6 cm stark), Außenfläche in porenarmen Beton, nach Vorbehandlung streich- und tapezierfähig (Fugen sind keine Sichtfugen, Montagehülsen in sep. Position)	m <sup>2</sup>	<b>auf Anfrage</b>	32020XE
<b>Stahl</b>			
Betonstahl B 500 (A) ungebogen, in Doppelwände eingebaut	kg	<b>auf Anfrage</b>	32210X
Zulage zur Stahlposition für Gitterträger, in Doppelwände eingebaut	kg	<b>0,45 €</b>	32270X
Zulage zur Stahlposition für Bügel, gebogenes Eisen und Schubträger, in Doppelwände eingebaut	kg	<b>0,65 €</b>	32250X
Zulage zur Stahlposition für Einbau von Bügelmatte in Doppelwände	lfdm	<b>4,25 €</b>	32260X
Zulage zum Stahlpreis für mitgelieferten Stahl (Stoß-/Zulage-/Obere Bewehrung), ungebogen	kg	<b>0,25 €</b>	32231X
Zulage zum Stahlpreis für mitgelieferten Stahl (Stoß-/Zulage-/Obere Bewehrung), gebogen	kg	<b>0,50 €</b>	32241X
<b>Beton</b>			
Ausführung in WU-Beton W/Z-Wert ≤ 0,55, Aufrauung nach WU-Richtlinie, Planung Abdichtung bauseits	m <sup>2</sup>	<b>3,00 €</b>	32321X
Ausführung in C25/30 je Schale je 1 cm Elementwand (Zulage zur Wandplatte)	m <sup>2</sup>	<b>0,20 €</b>	32305X
Ausführung in C30/37 je Schale je 1 cm Elementwand (Zulage zur Wandplatte)	m <sup>2</sup>	<b>0,25 €</b>	32320X
Ausführung in C35/45 je Schale je 1 cm Elementwand (Zulage zur Wandplatte)	m <sup>2</sup>	<b>0,30 €</b>	32330X
Ausführung in C40/50 je Schale je 1 cm Elementwand (Zulage zur Wandplatte)	m <sup>2</sup>	<b>0,35 €</b>	32335X
Mehrstärke Betongüte C20/25, je Schale je 0,5 cm	m <sup>2</sup>	<b>0,80 €</b>	32344X
Mehrstärke Betongüte C20/25, je Schale je 1 cm	m <sup>2</sup>	<b>1,60 €</b>	32345X
<b>Sonderplatten/Aussparungen</b>			
Aussparungen und Ausklinkungen rechteckig < 1 m <sup>2</sup> , doppelschalig (Röwaplan)	Stück	<b>25,00 €</b>	32550X
Aussparungen und Ausklinkungen rechteckig von 1 bis 2,5 m <sup>2</sup> , doppelschalig (Röwaplan)	Stück	<b>47,00 €</b>	32560X
Aussparung und Ausklinkungen rechteckig von 2,5 bis 6 m <sup>2</sup> , doppelschalig (Röwaplan)	Stück	<b>90,00 €</b>	32570X
Aufpreis Holzabschalungen für Aussparungen, z. B. Fenster- und Türöffnungen	lfdm	<b>20,50 €</b>	32580X
Herstellung von runden Aussparungen mit PVC-KG-Rohrabschnitten DN 100, DN 125, DN 150 (nicht für WU-Konstruktionen geeignet)	Stück	<b>35,00 €</b>	32595X
Herstellung von runden Aussparungen mit PVC-KG-Rohrabschnitten DN 200, DN 250, DN 300 (nicht für WU-Konstruktionen geeignet)	Stück	<b>59,00 €</b>	32596X
Anlegen von einseitigen Wandschlitz (Breite bis 25 cm)	lfdm	<b>19,50 €</b>	32590X
Passplatten, wenn Element < 5 m <sup>2</sup> , durch die Teilung ist nur eine Längsseite sauber profiliert (Plattengrößen unter 2,5 m <sup>2</sup> werden nicht hergestellt)	m <sup>2</sup>	<b>15,00 €</b>	32620X
Passplatten, wenn Element > 5 m <sup>2</sup> und < 8 m <sup>2</sup> , durch die Teilung ist nur eine Längsseite sauber profiliert	m <sup>2</sup>	<b>10,00 €</b>	32630X
Geteilte Platten, durch die Teilung ist nur eine Längsseite sauber profiliert, auf Kundenwunsch	m <sup>2</sup>	<b>10,00 €</b>	32640X
Schrägabstellung	lfdm	<b>25,00 €</b>	32610X
Mehraufwand bei Wandplatten D = 18 cm (nur bei Betondeckung XC1 mit 1,5 cm möglich)	m <sup>2</sup>	<b>3,00 €</b>	32650X
Zulage Doppelwandplatten Wandstärke D = 40 cm	m <sup>2</sup>	<b>7,50 €</b>	32651X
Zulage für Treppenhaus- und Aufzugswände (Mehraufwand Planung und Fertigung)	m <sup>2</sup>	<b>8,50 €</b>	32654X
Zulage für Platten < 1,4 m Höhe (Attikaplatten, Frostschrüzen); Wandhöhen unter 55 cm werden nicht hergestellt	lfdm	<b>18,50 €</b>	32655X
Aufpreis für Elementhöhen > 3,7 m	m <sup>2</sup>	<b>4,50 €</b>	32653X
Fasenausbildung am Plattenstoß (Innenseite), Abrechnung Plattenstoß (max. 4 Platten)	lfdm	<b>0,80 €</b>	32641X
Stirnseitige Abschalung mit Röckelein-Abschalelement aus Massivbeton bzw. Faserbeton (bis max. 3,0 m Wandhöhe). Nur Fertigung in Wachenroth (technische Klärung notwendig)	lfdm	<b>55,50 €</b>	326421
<b>Einbauteile (inkl. Lieferung und Einbau)</b>			
Geräte-Verbindungsdose Typ 1265-40	Stück	<b>9,00 €</b>	39820X
Rohrkrümmer-Set ROK 2-S, Fabr. Spelsberg, für Rohrtyp M 25, als Auslass von Rohren	Stück	<b>9,00 €</b>	39809X
Elektroleerrohr Klassifikation: 33232 DN 32 (ohne Zugdraht)	lfdm	<b>6,90 €</b>	39840X
Elektroleerrohr Klassifikation: 33232 DN 25 (ohne Zugdraht)	lfdm	<b>6,40 €</b>	39842X
Maueranschlussschiene Typ 25/15 verzinkt	lfdm	<b>10,50 €</b>	39915X
Ankerschiene Typ 28/15 verzinkt	lfdm	<b>22,50 €</b>	39850X
Ankerschiene Typ 38/17 verzinkt	lfdm	<b>26,50 €</b>	39852X
Ankerschiene Typ 40/22 verzinkt	lfdm	<b>43,00 €</b>	39854X
NOE Ankerhülsen D15	Stück	<b>7,00 €</b>	39916X
Einbau von bauseits angelieferten Elektrodosen und sonstigen Kleinteilen wie z. B. Hülsen	Stück	<b>9,00 €</b>	39918X
Einbau von bauseits angelieferten HTA-Schienen	lfdm	<b>9,00 €</b>	39912X
Einbau von bauseits gestellten Leibungsrahmen	Stück	<b>65,00 €</b>	39914X
Kellerfenster (ACO/MEA) gemäß aktueller Röckelein-Preisliste abzüglich seitlich stehender Prozente (kein weiterer Rabatt möglich)	[%]	<b>auf Anfrage</b>	150140
Bewehrungsrückbiegeanschlüsse gemäß aktueller Röckelein-Preisliste abzüglich seitlich stehender Prozente (kein weiterer Rabatt möglich)	[%]	<b>auf Anfrage</b>	150120
Pentaflex (bei WU-Wänden D = 30 cm) gemäß aktueller Röckelein-Preisliste abzüglich seitlich stehender Prozente (kein weiterer Rabatt möglich)	[%]	<b>auf Anfrage</b>	150130
Pentaflex Transwand KG Rohrdurchführung, (Ausführung Muffe und Überziehmuffe) L 240-500 mm, DN 110	Stück	<b>57,00 €</b>	39760X
Pentaflex Transwand KG Rohrdurchführung, (Ausführung Muffe und Überziehmuffe) L 240-500 mm, DN 125	Stück	<b>65,00 €</b>	39762X
Pentaflex Transwand KG Rohrdurchführung, (Ausführung Muffe und Überziehmuffe) L 240-500 mm, DN 160	Stück	<b>72,00 €</b>	39764X

Pentaflex Transwand KG Rohrdurchführung, (Ausführung Muffe und Überziehmuffe) L 240-500 mm, DN 200	Stück	<b>101,00 €</b>	39766X
Pentaflex Futterrohr KG, Länge 240-500 mm, DN110	Stück	<b>41,00 €</b>	39770X
Pentaflex Futterrohr KG, Länge 240-500 mm, DN125	Stück	<b>45,00 €</b>	39772X
Pentaflex Futterrohr KG, Länge 240-500 mm, DN160	Stück	<b>48,00 €</b>	39774X
Faserzement-Futterrohr, Innendurchmesser 100 mm, Länge 240-300 mm	Stück	<b>47,00 €</b>	39787X
Faserzement-Futterrohr, Innendurchmesser 125 mm, Länge 240-300 mm	Stück	<b>53,00 €</b>	39789X
Faserzement-Futterrohr, Innendurchmesser 150 mm, Länge 240-300 mm	Stück	<b>66,00 €</b>	39791X
Faserzement-Futterrohr, Innendurchmesser 200 mm, Länge 240-300 mm	Stück	<b>80,00 €</b>	39783X
Faserzement-Futterrohr, Innendurchmesser 250 mm, Länge 240-300 mm	Stück	<b>93,00 €</b>	39785X
Faserzement-Futterrohr, Innendurchmesser 300 mm, Länge 240-300 mm	Stück	<b>101,00 €</b>	39793X

### Service

Bemessung (nicht prüffähig) der Wände bei nicht vorhandener Statik	m <sup>2</sup>	<b>1,30 €</b>	10142X
Umbemessung der Doppelwand bei bauseitiger Ortbetonstatik	m <sup>2</sup>	<b>0,50 €</b>	10144X
Erstellung von Stahllisten für Bewehrungszulagen in der Doppelwand	m <sup>2</sup>	<b>1,90 €</b>	10143X
Nachträglich vom Kunden veranlasste Planänderungen und Ergänzungen (ab 2. Änderung) – Abrechnung ab Planindex b, Preis pro Plan	Stück	<b>80,00 €</b>	10121X
Zusätzliche Planpausen (ab 3. Ausfertigung) – Preis pro Satz	Stück	<b>10,00 €</b>	10755X
Mindermengenzuschlag bei Anlieferung von weniger als 60 m <sup>2</sup> (berechnet wird die Differenzmenge); Frachtdistanz bis 100 km	m <sup>2</sup>	<b>7,50 €</b>	10166X
Mindermengenzuschlag bei Anlieferung von weniger als 60 m <sup>2</sup> (berechnet wird die Differenzmenge); Frachtdistanz von 101 bis 150 km	m <sup>2</sup>	<b>13,00 €</b>	10167X
Mindermengenzuschlag bei Anlieferung von weniger als 60 m <sup>2</sup> (berechnet wird die Differenzmenge); Frachtdistanz von 151 bis 200 km	m <sup>2</sup>	<b>19,00 €</b>	10168X
Zuschlag für Anlieferungen an Samstagen	m <sup>2</sup>	<b>2,00 €</b>	10164X
Wartezeit bzw. Mehrentladezeit für LKW – Preis pro Stunde	Stunde	<b>85,00 €</b>	10061X
Aufstellvorrichtung für Wände Mietgebühr pro Tag – rechtzeitige Absprache notwendig	Stück	<b>80,00 €</b>	10135X
Lagergebühr bei Nichtabnahme zum vereinbarten Liefertermin pro Tag. Fällig, falls Termin um 10 Kalendertage überschritten wird – Preis pro m <sup>2</sup>	m <sup>2</sup>	<b>0,40 €</b>	32500X
Ab 01.07.2018 LKW-Maut auf allen Bundesstraßen; Mautverrechnung separat für Lieferungen ab 01.07.18 mit nachfolgenden Artikeln:			
Mautkosten für Lieferungen ab Werk (nur Mehrkosten durch Vorrachten); 1 % auf Nettorechnungswert	%	<b>1,00</b>	100670
Mautkosten für Lieferungen bis 50 km ums Produktionswerk; 2 % auf Nettorechnungswert	%	<b>2,00</b>	100680
Mautkosten für Lieferungen ab 50 km ums Produktionswerk; 3 % auf Nettorechnungswert	%	<b>3,00</b>	100690

### Kran (nicht rabattfähig)

Gestellung eines Kranes bis 50t zum Abladen, Abstellen und Ausrichten der Elementwände an der Baustelle. An- und Abfahrzeit ist Arbeitszeit. Verlegepersonal (mind. 2 Personen) ist bauseits zu stellen	Stunde	<b>124,00 €</b>	10054X
Gestellung eines 60/70t-Kranes zum Abladen, Abstellen und Ausrichten der Elementwände an der Baustelle. An- und Abfahrzeit ist Arbeitszeit. Verlegepersonal (mind. 2 Personen) ist bauseits zu stellen. Zzgl. Gebühren für Ausnahmegenehmigung, Polizeibegleitung, gesonderte Anfuhr von Kranballast, etc.	Stunde	<b>154,00 €</b>	10055X
Gestellung eines 80t-Kranes zum Abladen, Abstellen und Ausrichten der Elementwände an der Baustelle. An- und Abfahrzeit ist Arbeitszeit. Verlegepersonal (mind. 2 Personen) ist bauseits zu stellen. Zzgl. Gebühren für Ausnahmegenehmigung, Polizeibegleitung, gesonderte Anfuhr von Kranballast, etc.	Stunde	<b>174,00 €</b>	10056X
Ballasttransport für 80t-Kran (nur bei Bedarf)	pauschal	<b>500,00 €</b>	10003X
Zuschlag Kraneinsatz an Samstagen	Stunde	<b>15,00 €</b>	10044X
Zuschlag Streckengenehmigung Kran	pauschal	<b>30,00 €</b>	10022X

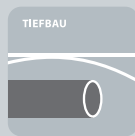
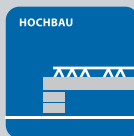
### Montage

Zusätzliche Montagehülsen liefern und einbauen	Stück	<b>4,85 €</b>	32670X
PFEIFER-Schrägstützenanker MoFi 16 (Einsatz z. B. bei überhohen Wänden oder auf Kundenwunsch), (Mehrpreis zur Standardmontagehülse)	Stück	<b>5,50 €</b>	32662X
PFEIFER-Schrägstützenanker MoFi 12 liefern und einbauen (ab 01.04.18 ausschließlich im Einsatz)	Stück	<b>3,50 €</b>	32663X
Verschlussstopfen für PFEIFER-Schrägstützenanker MoFi 12 in Kunststoff (grau)	Stück	<b>0,50 €</b>	32664X
Verschlussstopfen für PFEIFER-Schrägstützenanker MoFi 12 in Beton (grau)	Stück	<b>1,85 €</b>	32665X
Montageset für Wände liefern	Stück	<b>4,75 €</b>	32661X
Unterlegplättchen 70 x 70 mm in den Stärken 2; 5; 10; 15 mm	kg	<b>8,00 €</b>	32680X
Mietgebühr für Schrägstützen bis 3 m Geschosshöhe pro Stück und Tag (Schrägstützen nur in Wachenroth und soweit vorrätig)	Stück	<b>0,35 €</b>	329001
Rückholung von Schrägstützen	Stück	<b>4,00 €</b>	329101
Kaution für Schrägstützen bis 3 m Geschosshöhe, Gutschrift erfolgt nach Rücksprache	Stück	<b>150,00 €</b>	100871
Mietgebühr für Ecksicherungswinkel	Stück und Tag	<b>0,20 €</b>	329111
Kaution für Ecksicherungswinkel	Stück	<b>30,00 €</b>	329121

\*X: Werkskennzahl (1 = Wachenroth, 4 = Osterfeld)



# WIR SIND FÜR SIE DA



## Ihr Partner für hochwertige Baustoffe und RÖWA-Massivhäuser

**Kaspar Röckelein KG  
Baustoffwerk und Hauptverwaltung**  
Kaspar-Röckelein-Str. 6  
96193 Wachenroth  
Telefon 09548 89-0  
Telefax 09548 89-118  
www.roeckelein.de  
verkauf@roeckelein.de

**Kaspar Röckelein KG  
Baustoffwerk Ebing**  
Bamberger Str. 181  
96179 Rattelsdorf  
Telefon 09544 9490-0  
Telefax 09544 9490-50  
ebing@roeckelein.de

**Kaspar Röckelein KG  
Baustoffwerk Osterfeld**  
Meineweher Weg 9  
06721 Osterfeld  
Telefon 034422 50-0  
Telefax 034422 50-259  
osterfeld@roeckelein.de

**Baustoffwerk Altendorf  
K. Röckelein GmbH & Co. KG**  
Röckeleinplatz 1  
96146 Altendorf  
Telefon 09545 9400-0  
Telefax 09545 9400-15  
altendorf@roeckelein.de