

Via Scalotta Form A (KF)



Verlegevariation Kombiform

18x9	24x9	15x9	9x9	12x9	18x9	15x9	12x9
12x12	18x12	15x12	24x12	15x12	24x12	15x12	
24x9	12x9	15x9	9x9	12x9	18x9	24x9	9x9
18x15	30x15	18x15	15x15	18x15	24x15		
9x9	18x9	12x9	24x9	15x9	18x9	15x9	12x9
12x12	18x12	15x12	24x12	15x12	24x12	15x12	
24x9	12x9	15x9	9x9	12x9	18x9	24x9	9x9

Technische Info

Kombilage

Gewicht

Steingrößen

0,92 m²

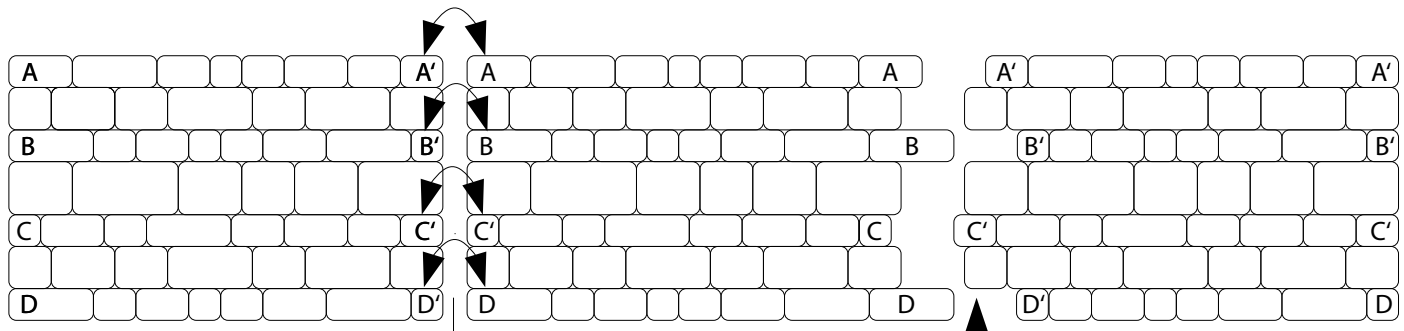
165 kg

13

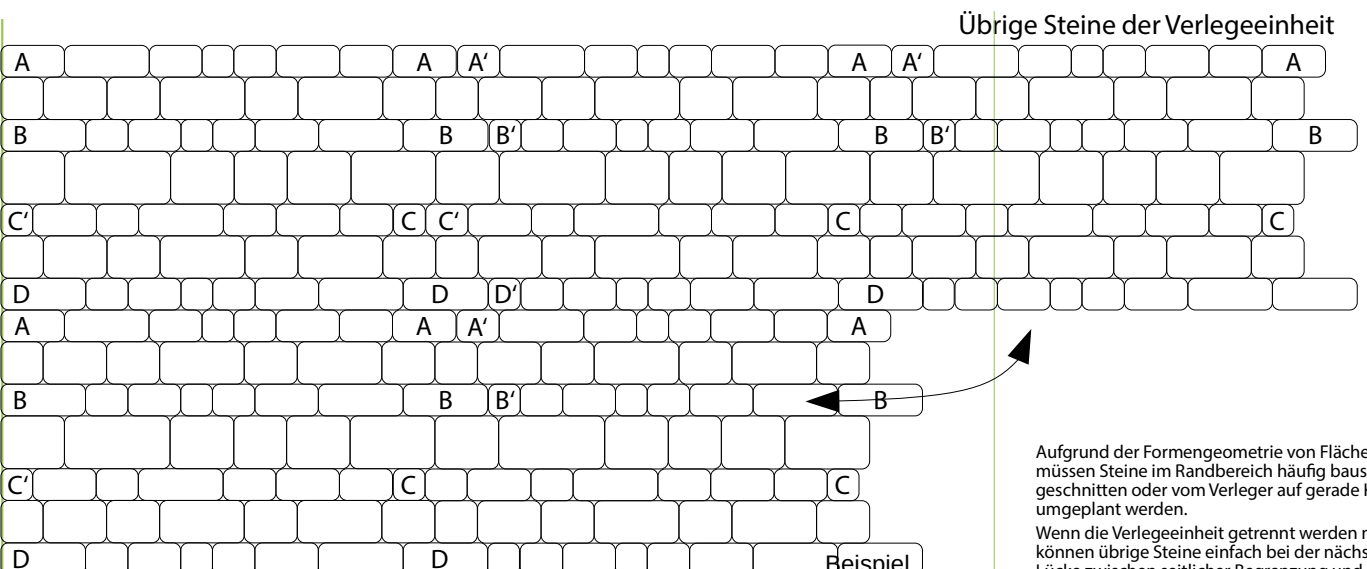
Keine Einzelformate lieferbar!

Steine aus verschiedenen Paketen mischen um ein einheitliches Verlegebild zu erreichen.

1 x Verlegeeinheit = 1 Lage - Maßstab 1:15 - Maße in cm



Steine A' - A, B' - B & C' - C bei der Verlegung miteinander austauschen um auf Verlegemuster zu kommen



Anlegeseite

Hauskante, Leistenstein ...

Seitliche Begrenzung

Hauskante, Leistenstein ...

Aufgrund der Formengeometrie von Flächen müssen Steine im Randbereich häufig bauseits geschnitten oder vom Verleger auf gerade Kanten umgeplant werden.

Wenn die Verlegeeinheit getrennt werden muss, können übrige Steine einfach bei der nächsten Verlegeeinheit mit genutzt werden.

Wichtig: An der Anlegeseite immer mit einer kompletten Verlegeeinheit beginnen.

Ihr Partner für hochwertige Baustoffe



Kaspar Röckelein KG
Baustoffwerk und Hauptverwaltung
www.roeckelein.de

Kaspar-Röckelein-Str. 6
96193 Wachenroth
Reg.-Gericht Fürth HRA 4550

Tel. 09548 89-0
Fax 09548 89-118
verkauf@roeckelein.de